



АДМИНИСТРАЦИЯ ГОРОДА ПЕРМИ
ДЕПАРТАМЕНТ ЗЕМЕЛЬНЫХ ОТНОШЕНИЙ

РЕШЕНИЕ

о размещении объектов № 2181-44-1718 от 29 ДЕК 2020

г. Пермь, ул. Сибирская, 15

Департамент земельных отношений администрации города Перми в соответствии с пунктом 3 статьи 39.36 Земельного кодекса Российской Федерации, Положением о порядке и условиях размещения объектов на землях или земельных участках, находящихся в государственной или муниципальной собственности, на территории Пермского края без предоставления земельных участков и установления сервитутов, публичного сервитута, утвержденным постановлением Правительства Пермского края от 22.07.2015 № 478-п

разрешает ООО «РК» (ИНН 5908076437, ОГРН 1175958031787, место нахождения: 614113, Пермский край, г. Пермь, ул. Причальная, д. 27)

размещение объекта: элементы благоустройства территории, в том числе малые архитектурные формы, за исключением некапитальных нестационарных строений и сооружений, рекламных конструкций, применяемых как составные части благоустройства территории

способ размещения объекта: наземный

на землях: государственная собственность на которые не разграничена

на срок: 1 год

местоположение: г. Пермь, Ленинский район, севернее ул. 3-ей Набережной, 52а

Территория, согласно схеме, расположена в зоне с особыми условиями использования территорий: приаэродромная территория аэродрома аэропорта Большое Савино; в прочих зонах ограничений: зона катастрофического затопления, прибрежная защитная полоса, водоохранная зона.

ООО «РК»:

1. Соблюдать правила охранных зон воздушного пространства, установленные постановлением Правительства Российской Федерации от 11.03.2010 № 138 «Об утверждении Федеральных правил использования воздушного пространства Российской Федерации»;

2. Не допускать на земельном участке размещение объектов без обеспечения инженерной защиты таких объектов от затопления, подтопления;

3. Соблюдать правила водоохранной зоны и прибрежной защитной полосы, установленные статьей 65 Водного кодекса Российской Федерации;

4. Соблюдать требования пункта 3.6 Правил благоустройства и содержания территории в городе Перми, утвержденных решением Пермской.

Приложение: схема предполагаемых к использованию земель или части земельного участка (на 1 л. в 1 экз.).

Первый заместитель
начальника департамента



Л.В. Раевская

Схема предполагаемых к использованию земель или части земельного участка

Объект: Элементы благоустройства территории, в том числе малые архитектурные формы, за исключением некапитальных нестационарных строений и сооружений, рекламных конструкций, применяемых как составные части благоустройства территории

Местоположение: Пермский край, г. Пермь, севернее ул. 3-ей Набережной, 52а в Ленинском районе г. Перми

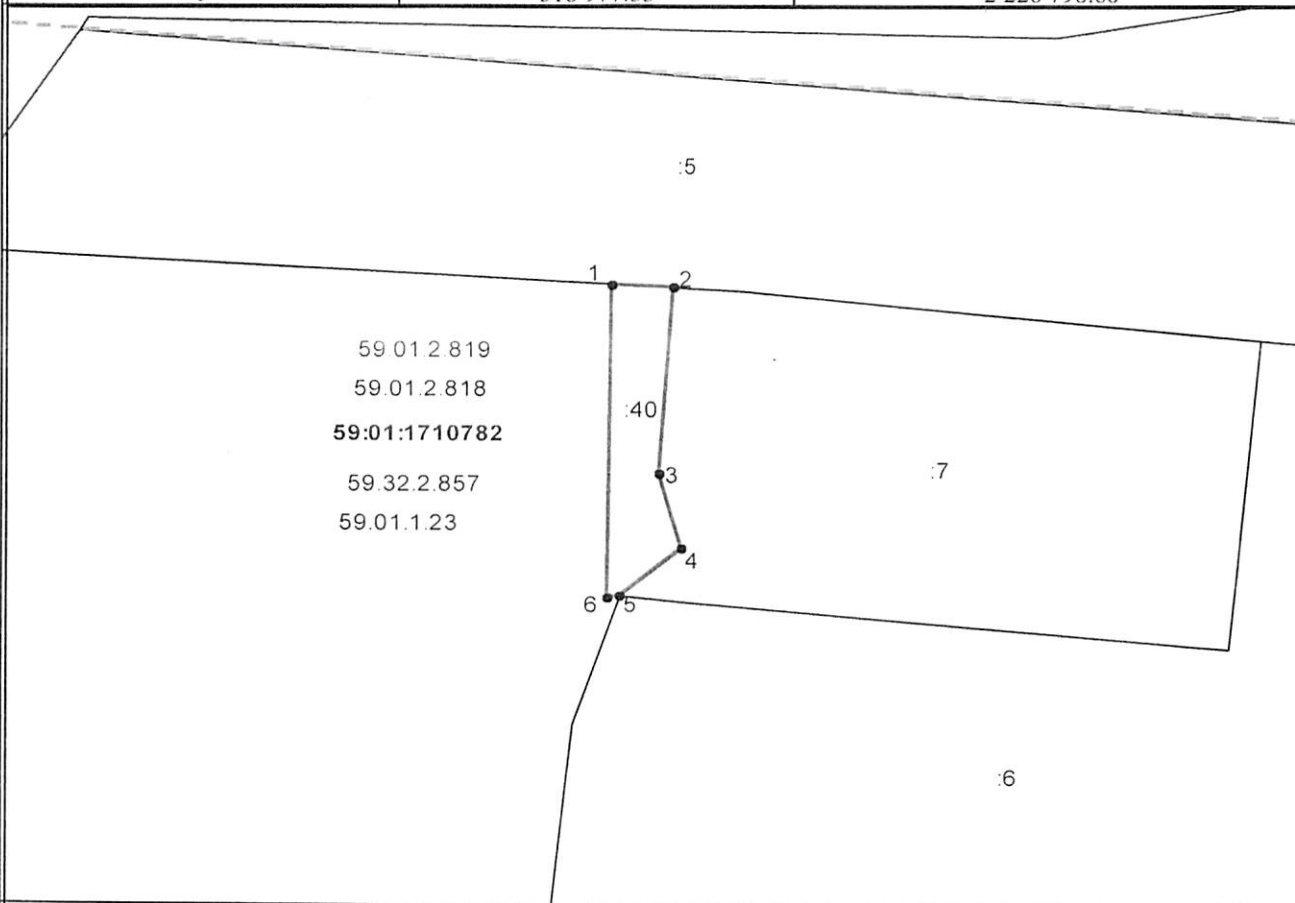
Площадь земель или части земельного участка, кв. м 79

Категория земель: земли населенных пунктов

Вид разрешенного использования (при наличии): -

Система Координат МСК-59

Обозначение характерных точек границы	Координаты, м	
	X	Y
1	2	3
1	518 977.35	2 226 798.80
2	518 977.12	2 226 802.75
3	518 963.91	2 226 801.88
4	518 958.66	2 226 803.39
5	518 955.17	2 226 799.41
6	518 955.12	2 226 798.55
1	518 977.35	2 226 798.80



Масштаб 1:500

Описание границ смежных землепользователей:

от 5 точки до 1 точки - земли, государственная собственность на которые не разграничена

от 1 точки до 2 точки - граница земельного участка с кадастровым номером 59:01:1710782:5

от 2 точки до 5 точки - граница земельного участка с кадастровым номером 59:01:1710782:7

Условные обозначения:

- Граница зон с особым использованием территории
- Граница образуемого земельного участка
- Граница квартала
- Граница территориальной зоны
- Граница земельного участка, учтенного в ГКН
- Кадастровый номер квартала
- Кадастровый номер земельного участка

Заявитель:

(подпись, расшифровка подписи)

Верно

